

# Atlas de Biodiversité communale : Communauté de communes Vallée de l'Hérault



Chiroptères et Rapaces nocturnes

Restitution 2018-2019,  
Par les étudiants en Bachelor Gestion  
Valorisation Naturaliste 3<sup>e</sup> année



# Sommaire

- Présentation des étudiants
- Présentation de l'ABC de Pouzols
- Le Territoire
- Commande
- Présentation des chiroptères
- Présentation des rapaces nocturnes
- Protocole
- Résultats
- Résultats chiroptères
- Résultats rapaces nocturnes
- Perspectives globales
- Bilan
- Remerciements



# Se présenter

- Étudiants en 3ème année de Gestion et Valorisation de la Nature aux Cours Diderot de Montpellier.
- Formations différents = Compétences hétérogènes.
- En partenariat avec l'association Lus.
- Sous la direction d'Oriane Chabanier.



# L'ABC de Pouzols

→ **Début du projet** L'ABC de Pouzols a été lancé en Juin 2018 par l'association Lus et pour une durée de 3 ans.

→ **Pourquoi faire un ABC ?**

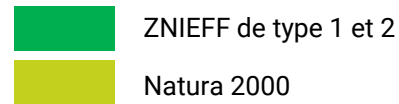
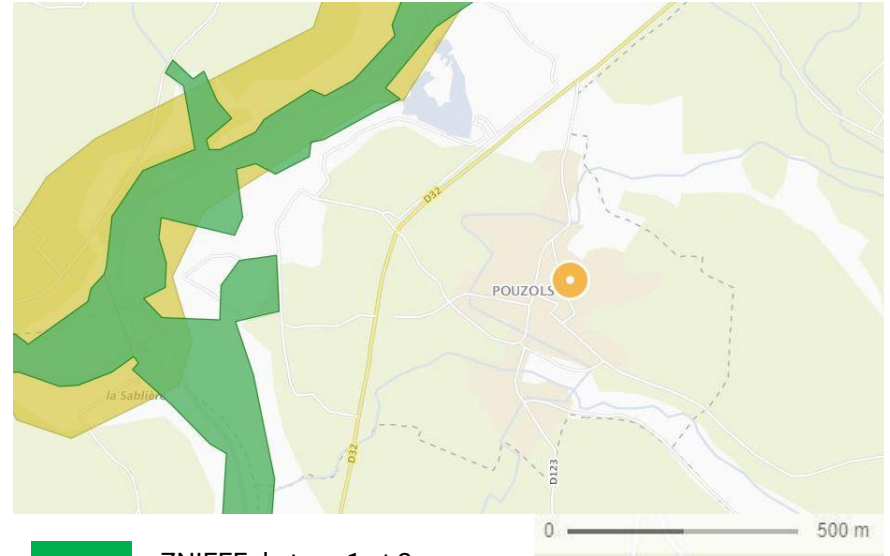
- Sensibiliser les élus, les acteurs locaux et les citoyens à la biodiversité.
- Améliorer les connaissances sur la biodiversité du territoire communal.
- Améliorer la prise en compte des enjeux de biodiversité dans les décisions publiques.

→ **Taxons ciblés**



# Le territoire

- La commune de Pouzols se situe dans la Communauté de communes de la vallée de l'Hérault.
- Paysage Méditerranéen agricole (vignoble) parsemé de garrigues et bordé par l'Hérault et sa ripisylve.
- Présence de 2 ZNIEFF (Type 1 et 2) et 1 zone Natura 2000 ZSC "Gorges de l'Hérault".



# Commande



Cette mission comportait 2 objectifs :

- Offrir une expérience professionnalisante aux étudiants.
- Créer une base de donnée réutilisable par l'association Lus.

De cette mission, plusieurs objectifs furent établis :

- Inventorier et évaluer la potentialité d'accueil pour les chiroptères et rapaces nocturnes.
- Cartographier les bâtis prospectés ainsi que leur potentialité d'accueil.
- Créer une base de données.

D'autres objectifs sont apparus au cours du projet, avec notamment la sensibilisation aux personnes rencontrées ainsi qu'aux communes.

# Présentation des Chiroptères

- Seul mammifère volant, insectivore (en France métropolitaine).
- Services écosystémiques : prédateurs, auxiliaires de culture.
- Seul ordre des mammifères totalement protégé, en France.
- Plan National d'Action (chute importante des populations, perte d'habitat, changement globaux), 2015-2018, et potentiellement reconduit pour 2019-2021.



# Présentation des Rapaces nocturnes

- Le territoire peut habiter 6 des 9 espèces de rapaces nocturnes en France.
- Services écosystémiques : prédateurs de micro-mammifères (dont les chauves-souris).
- Pour certaines de leurs activités, ils peuvent occuper la même niche écologique que les chiroptères.





# Protocole

## Organisation générale

### Répartition géographique

5 groupes → 5 zones à prospecter

### Temps de travail

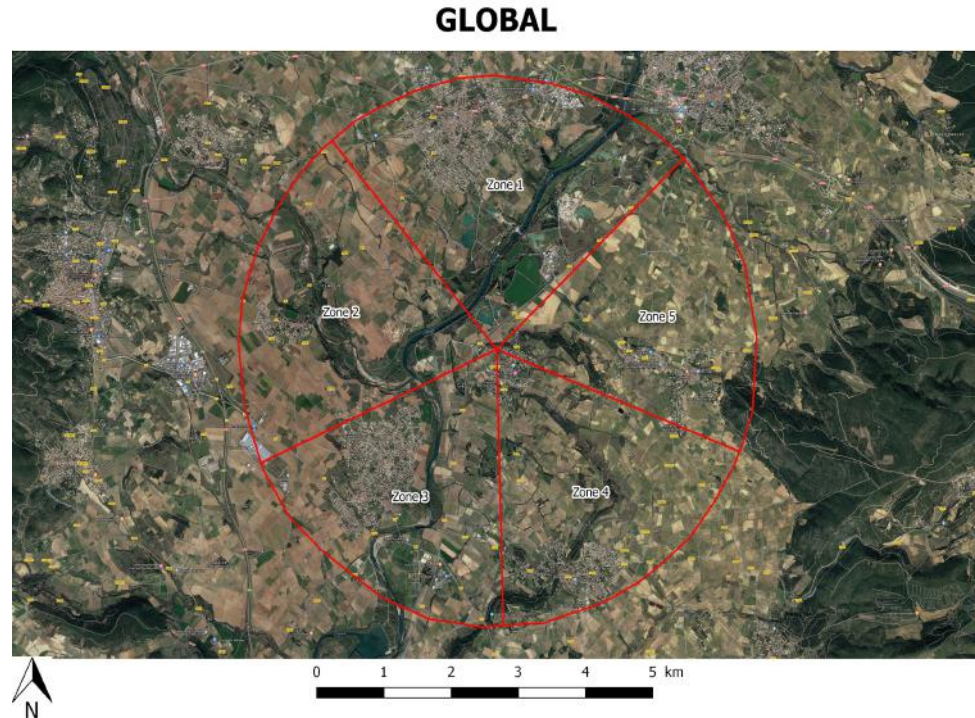
Echéancier, répartition des tâches

### Trois phases

Prospections numériques  
(orthophotographies)

Phase terrain

Analyse et traitement des données



# Protocole

## Phase amont

### Bibliographie

Documentation chiroptères

### Formation

Julien Penvern, chargé de mission du  
Groupe Chiroptère Languedoc-Roussillon

### Repérage

Ciblage de bâtis par orthophotographies  
(Géoportail, Google Maps, StreetView))



Géoportail

# Protocole

## Phase terrain

### Matériel

Lampes à lumière rouge, jumelles, appareils photos, boîtes, sachets plastiques, guides d'identification, pièges photos,...

### Fiche Terrain

Caractéristiques du bâtis : type, ouvertures, état, indices de présence,...

Evaluation du bâti : favorable, défavorable, visite impossible.



Guide identification  
(google image)



piège photo utilisé  
(worthpoint.com)



Lampe frontale à lumière  
rouge (google image)

# Protocole

## CHIROPTÈRES

Recherche d'individus  
Recherche de traces et indices de présence  
urine, guano, ailes d'insectes

## RAPACES NOCTURNES

Recherche d'individus  
Recherche de traces et indices de présence  
plumes, pelotes de réjection

Date :	Lieu :	GPS :	Observateur(s) :
<b>Type de bâtis</b> : Mas, Muret, Puits		<b>Point GPS</b> : <b>Photos</b> :	
<b>Description</b> : Prospection extérieure, intérieure, combles		<b>Remarques</b> : fissures, description des guanos si F2, noter des demandes de visite si inaccessible, revenir avec matériel spécifique, etc.	
<b>Toiture</b> : Présence / Absence  - <b>Etat</b> : Bon état / Effondrée partiellement / Effondrée complètement			
<b>Fenêtre</b> : Présence / Absence  - <b>Taille</b> : - <b>Etat</b> : Ouverte / Fermée			
<b>Portes</b> : Présence / Absence  - <b>Etat</b> : Ouverte / Fermée - <b>Fissure</b> : Présence / Absence		<b>Perspectives d'action</b> : retirer grillage au comble fenêtre, mettre en place nichoir, etc...	
<b>Nombre de pièces</b> : si prospection intérieure possible			
<b>Fréquentation humaine</b> : oui / non - <b>Remarques</b> :			
<b>Rapaces nocturnes</b> : - <b>Nichoirs</b> : oui / non - <b>Reposoir</b> : oui / non		<b>Résultats de la prospection</b> : A : Bâtiment défavorable B : Bâtiment favorable → B1 : Avec aménagement à prévoir → B2 : Sans aménagement à prévoir C : Visite impossible D : Bâtes non visité mais nécessite attention en sortie de gîte E : Visite effectuée sans résultats F : Visite effectuée avec résultats → F1 : Présence physique → F2 : Présence d'indices (guanos) - dispersé + petit amas ++ amas conséquent → F3 : Présence avérée selon habitant	
<b>Arbres &gt; 10 cm diamètre proches bâti</b> : Présence / Absence  - <b>Nombre</b> :			
<b>Pelotes de réjection</b> : Présence / Absence  - <b>Nombre</b> : - <b>Etat</b> : Fraîches / Vieilles			

Entourer le cas correspondant lorsque : Présence / Absence, Etat, Oui / Non, Résultats de prospection.

# Protocole

## Traitement des données

### Base de données

Création d'une base de données commune  
Transmise à l'association LUS

### Cartographie

Réalisation de cartes par communes  
+ cartographie générale

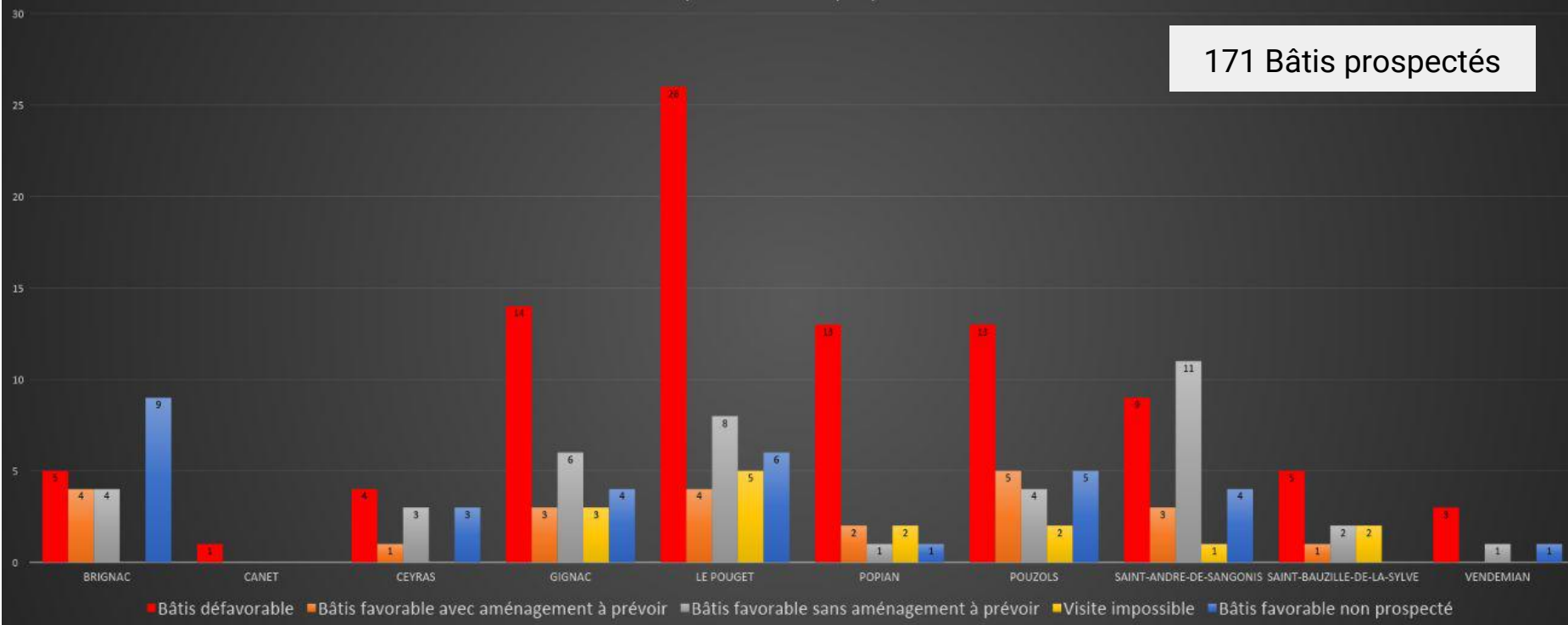
	A	B	C	D	E	F	G	H	I	J
1	Date	Lieu	GPS	N° point GPS	Coordonnees X	Coordonnees Y	N° du groupe	Batis_Lieu	Prospection batis	Resultats prospection
4	21/11/2018	Pouzols	LOCUS MAP	5	N 43°37.725'	E 003°30.697'	1	Mas	Extérieur	B
5	21/11/2018	Pouzols	LOCUS MAP	6	N 43°37.606'	E 003°30.749'	1	Cabane à outils	Extérieur	B
9	21/11/2018	Pouzols	LOCUS MAP	1	N 43°37.106'	E 003°30.207'	1	Cabane à outils	Extérieur	A
7	21/11/2018	Pouzols	LOCUS MAP	7	N 43°37.616'	E 003°31.332'	1	Cabane à outils	Extérieur	A
8	21/11/2018	Pouzols	LOCUS MAP	8	N 43°37.295'	E 003°30.877'	1	Ouvrage d'ait	Extérieur	A
0	21/11/2018	Pouzols	LOCUS MAP	10	N 43°37.156'	E 003°31.124'	1	Mas	Extérieur	D
10	21/11/2018	Pouzols	LOCUS MAP	11	N 43°37.091'	E 003°31.070'	1	Caveaux cimetières	Extérieur	D
11	16/01/2019	Gignac	LOCUS MAP	12	N 43°38.298'	E 003°31.430'	1	Gravrières	Extérieur	D
12	16/01/2019	Gignac	LOCUS MAP	13	N 43°38.162'	E 003°31.352'	1	Bâti abandonné dans Mas	Extérieur/Intérieur	F2
13	16/01/2019	Gignac	LOCUS MAP	14	N 43°38.110'	E 003°31.153'	1	Cabane à outils	Extérieur	A
14	16/01/2019	Gignac	LOCUS MAP	15	N 43°38.187'	E 003°31.437'	1	Cabane à outils	Extérieur	F

# Résultats

## Général

Répartition des bâtis prospectés

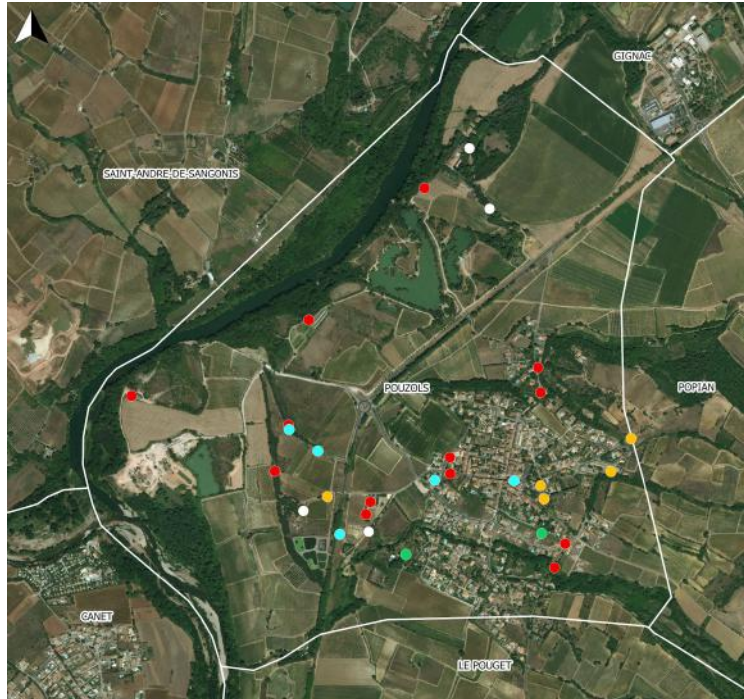
171 Bâtis prospectés



# Résultats

## Pouzols

### CHIROPTÈRES



Commune de POUZOLS

- Bâti défavorable
- Bâti favorable avec aménagement à prévoir
- Bâti favorable sans aménagement à prévoir
- Visite impossible
- Bâti favorables non prospectés

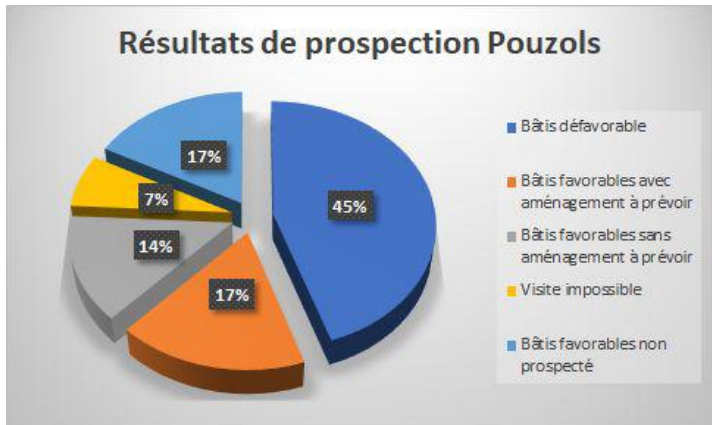
Délimitation des communes



Bachelor en Gestion & Valorisation  
Naturaliste - 3ème année (2018 / 2019)

1:12912

Bâti prospectés	29
Bâti favorables sans aménagements	4
Bâti favorables avec aménagements	5



# Résultats

## Pouzols

### RAPACES NOCTURNES



Commune de POUZOLS

- ◆ Favorable SANS pelote de réjection
- ◆ Favorable AVEC pelotes de rejection
- ◆ Défavorable
- Délimitation des communes



1:12912

Bachelor en Gestion & Valorisation  
Naturaliste - 3ème année (2018 / 2019)

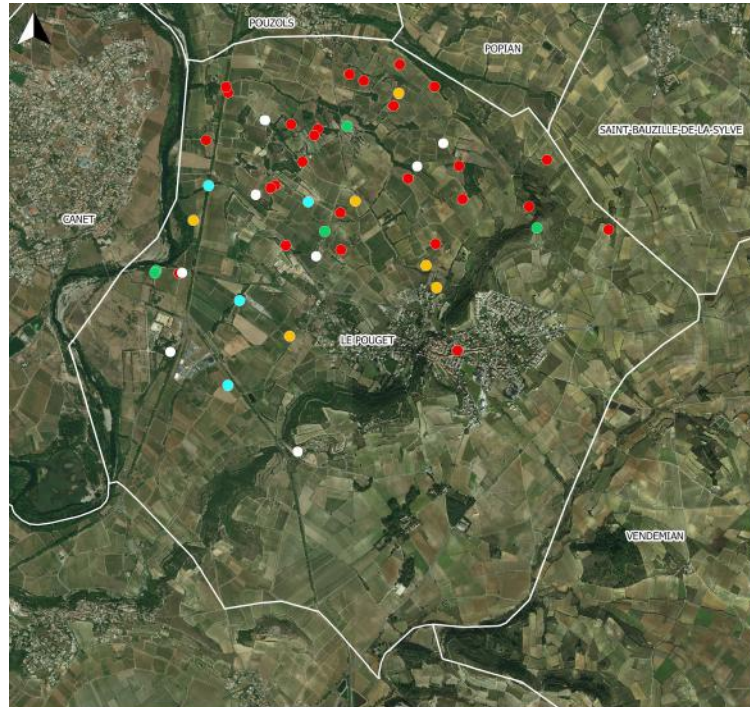
Bâti prospectés	29
Bâti favorables sans indice de présence	1
Bâti favorables avec indices de présence	0



# Résultats

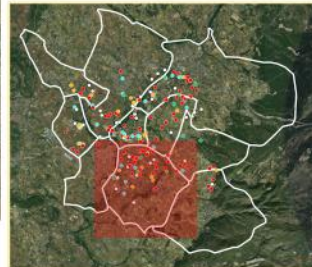
## CHIROPTÈRES

### Le Pouget



Commune de LE POUGET

- Bâti défavorable
- Bâti favorable avec aménagement à prévoir
- Bâti favorable sans aménagement à prévoir
- Visite impossible
- Bâti favorables non prospectés
- Délimitation des communes



Bâti prospectés

49

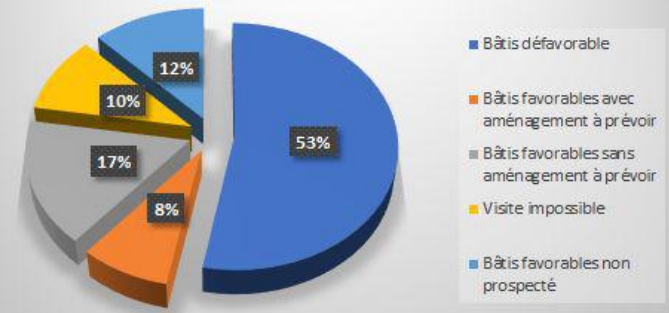
Bâti favorables sans aménagements

8

Bâti favorables avec aménagements

4

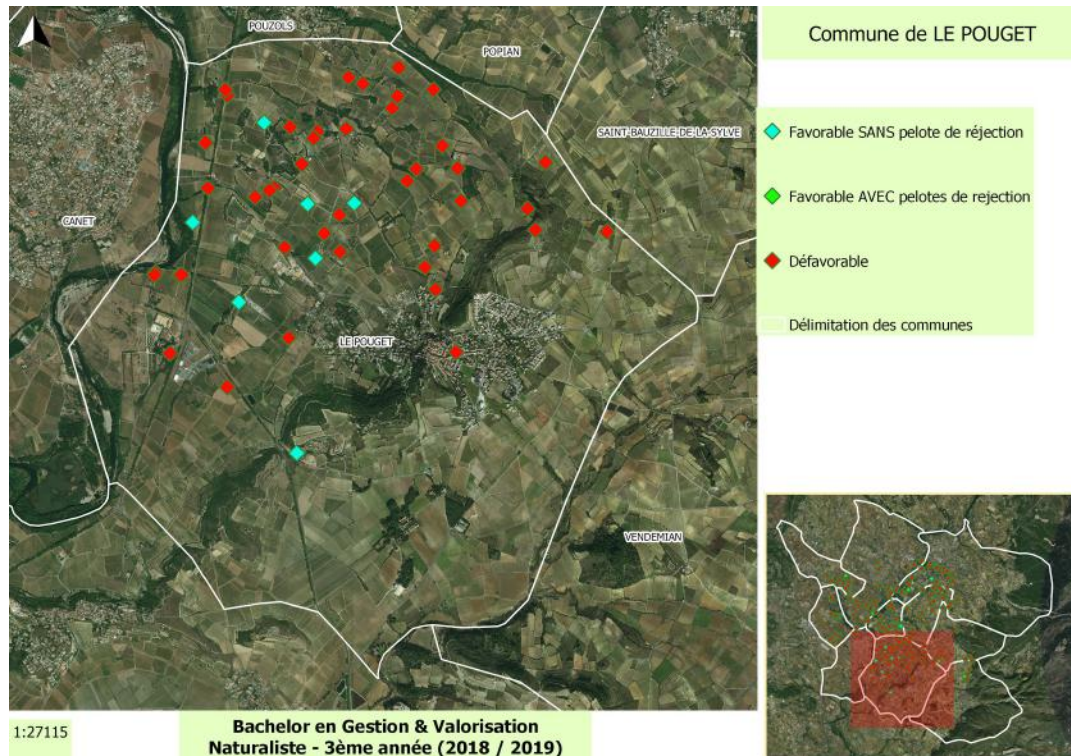
### Résultats de prospection Le Pouget



# Résultats

## RAPACES NOCTURNES

### Le Pouget



Bâti prospectés	49
Bâti favorable sans indice de présence	7
Bâti favorable avec indices de présence	0

# Résultats

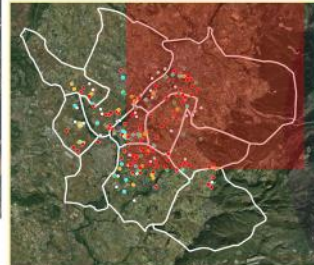
## Gignac

### CHIROPTÈRES



Commune de GIGNAC

- Bâti défavorable
- Bâti favorable avec aménagement à prévoir
- Bâti favorable sans aménagement à prévoir
- Visite impossible
- Bâti favorables non prospectés
- Délimitation des communes



Bâti prospectés

30

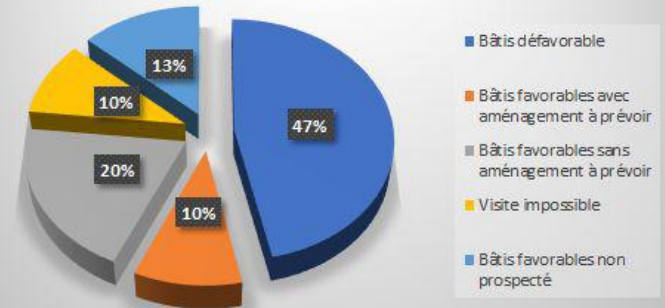
Bâti favorables sans aménagements

6

Bâti favorables avec aménagements

3

### Résultats de prospection Gignac



# Résultats

## Gignac

### RAPACES NOCTURNES



Commune de GIGNAC

- ◆ Favorable SANS pelote de réjection
- ◆ Favorable AVEC pelotes de rejection
- ◆ Défavorable
- Délimitation des communes



1:46780

Bachelor en Gestion & Valorisation  
Naturaliste - 3ème année (2018 / 2019)

Bâtis prospectés

30

Bâtis favorables sans indice de présence

1

Bâtis favorables avec indices de présence

1

# Résultats

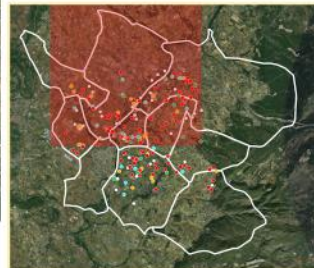
## CHIROPTÈRES

### Saint-André-de-Sangonis

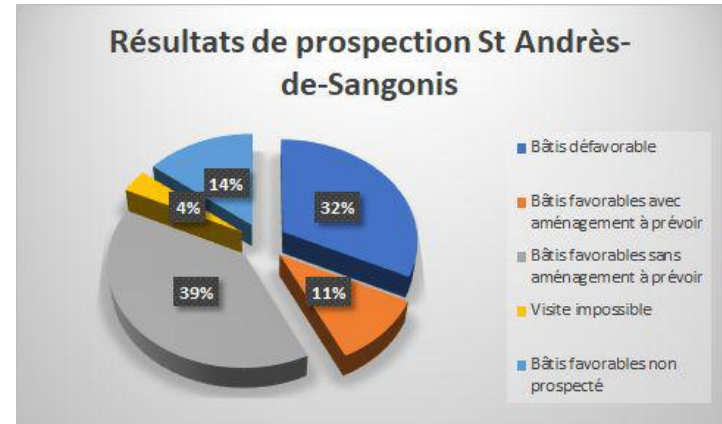


1:39671

Bachelor en Gestion & Valorisation  
Naturaliste - 3ème année (2018 / 2019)



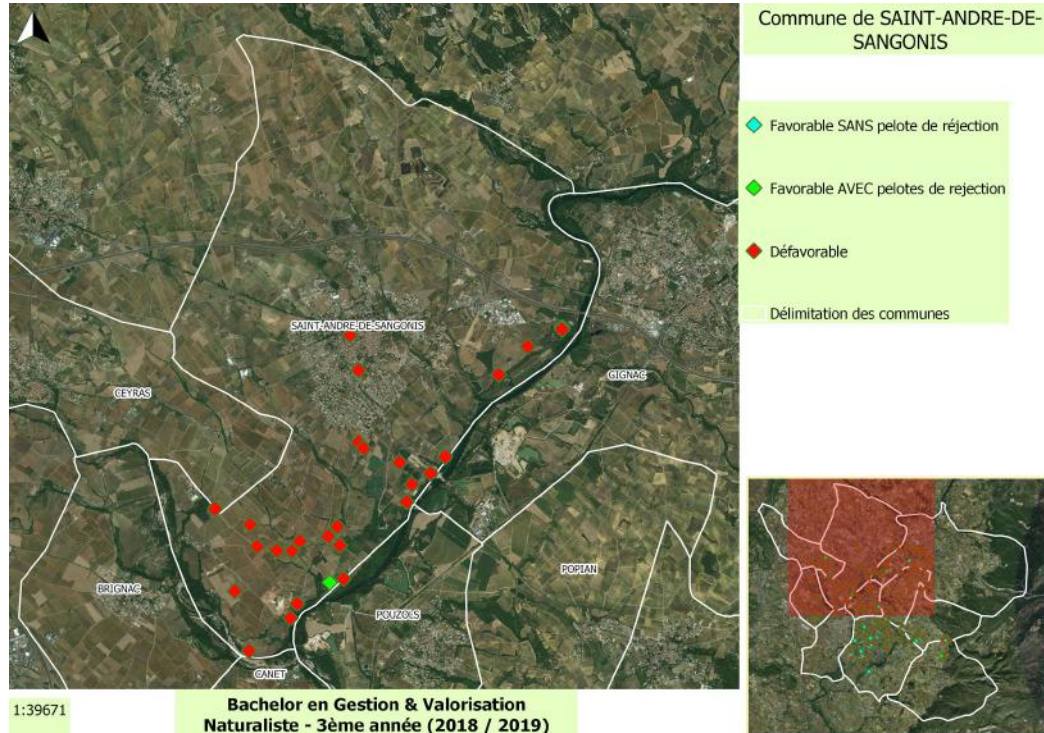
Bâti prospectés	28
Bâti favorables sans aménagements	11
Bâti favorables avec aménagements	3



# Résultats

## RAPACES NOCTURNES

### Saint-André-de-Sangonis



Bâtis prospectés	28
Bâtis favorables sans indice de présence	8
Bâtis favorables avec indices de présence	1

# Résultats

## Brignac

### CHIROPTÈRES



Commune de BRIGNAC

- Bâti défavorable
- Bâti favorable avec aménagement à prévoir
- Bâti favorable sans aménagement à prévoir
- Visite impossible
- Bâti favorables non prospectés
- Délimitation des communes



Bâti prospectés

22

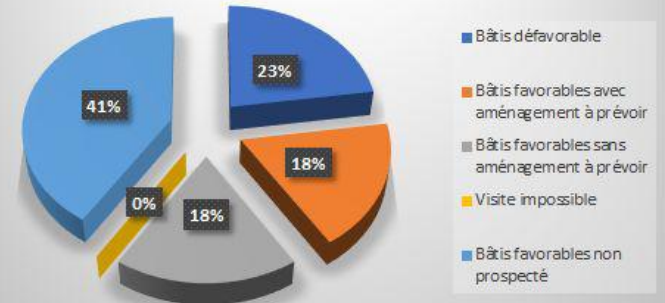
Bâti favorables sans aménagements

4

Bâti favorables avec aménagements

4

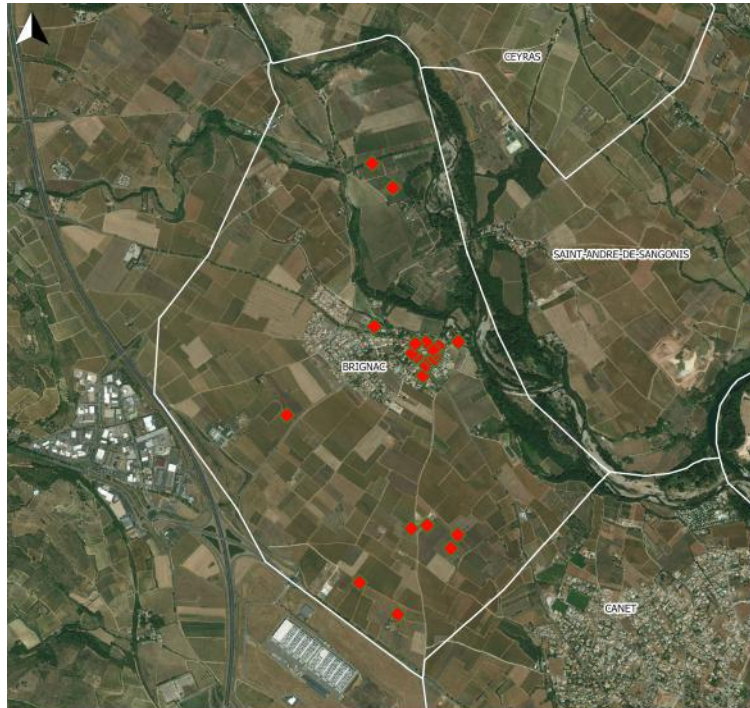
### Résultats de prospection Brignac



# Résultats

## Brignac

### RAPACES NOCTURNES



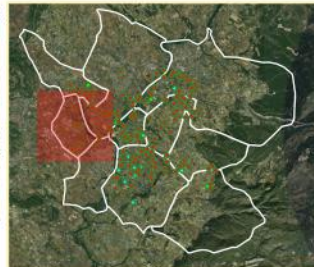
Commune de BRIGNAC

◆ Favorable SANS pelote de réjection

◆ Favorable AVEC pelotes de rejection

◆ Défavorable

— Délimitation des communes



1:19911

Bachelor en Gestion & Valorisation  
Naturaliste - 3ème année (2018 / 2019)

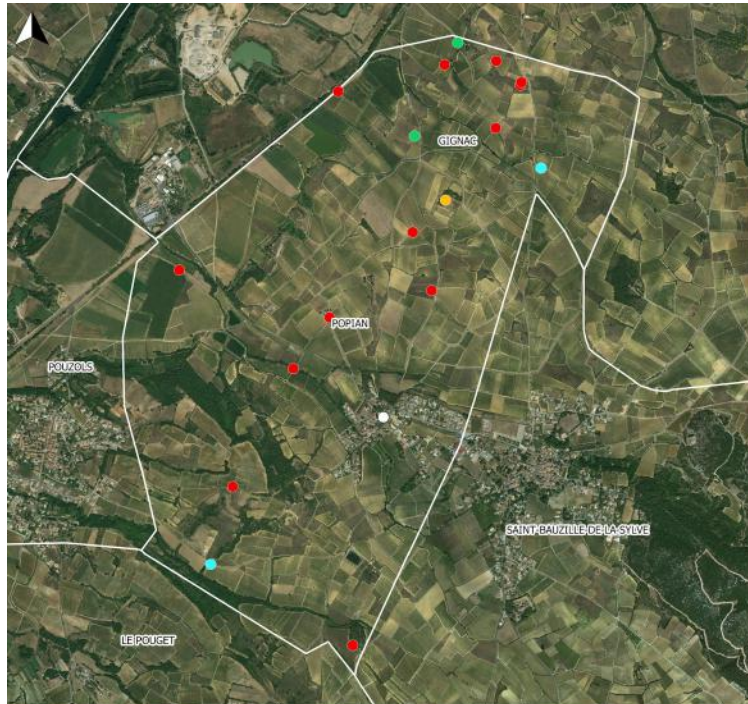
Bâtis prospectés	22
Bâtis favorables sans indice de présence	0
Bâtis favorables avec indices de présence	0



# Résultats

## Popian

### CHIROPTÈRES



Commune de POPIAN

- Bâti défavorable
- Bâti favorable avec aménagement à prévoir
- Bâti favorable sans aménagement à prévoir
- Visite impossible
- Bâti favorables non prospectés
- Délimitation des communes



Bâti prospectés

19

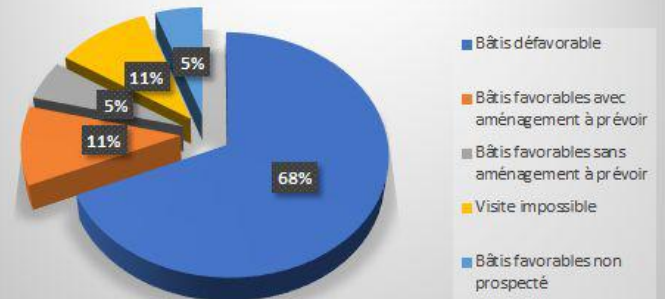
Bâti favorables sans aménagements

1

Bâti favorables avec aménagements

2

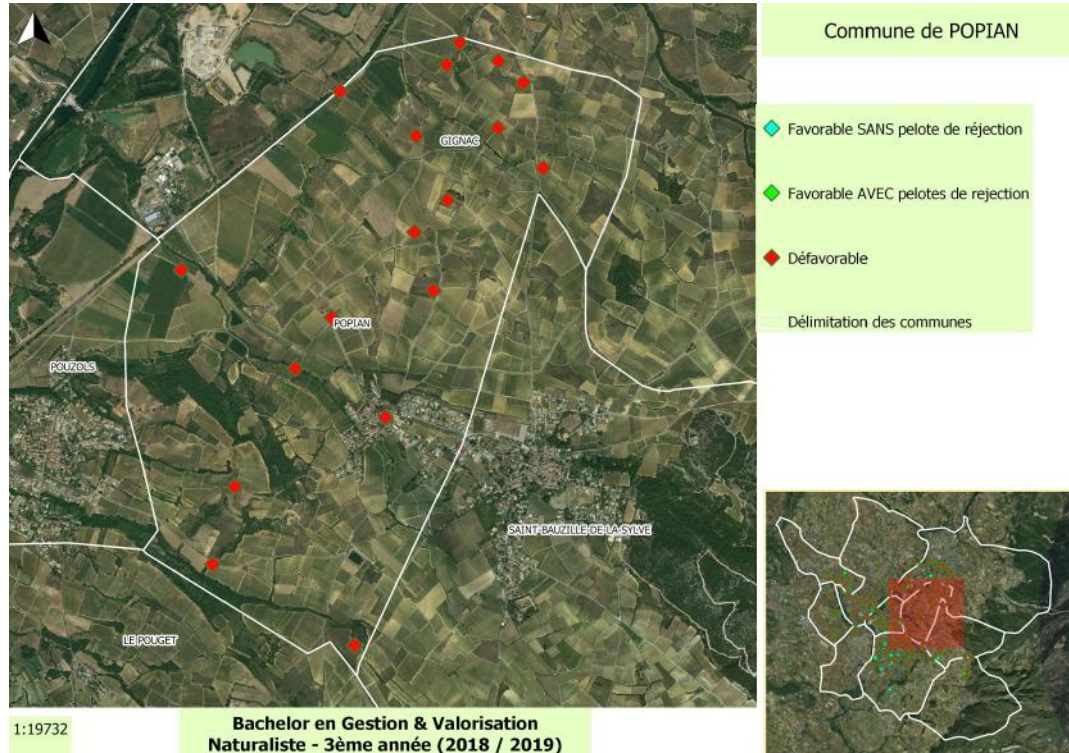
### Résultats de prospection Popian



# Résultats

## Popian

### RAPACES NOCTURNES

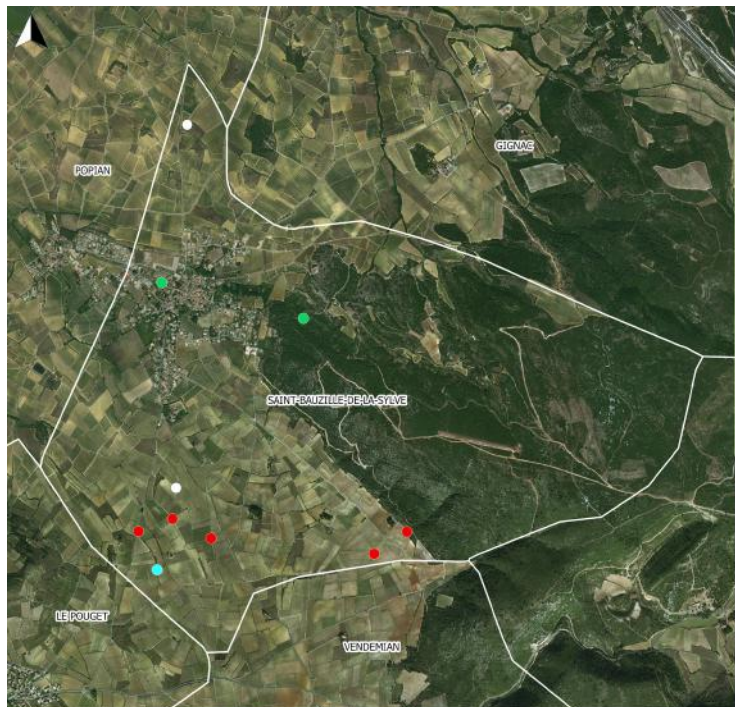


Bâtis prospectés	19
Bâtis favorables sans indice de présence	0
Bâtis favorables avec indices de présence	0

# Résultats

## CHIROPTÈRES

### Saint-Bauzille-de-la-Sylve



Commune de SAINT-BAUZILLE-DE-LA-SYLVE

- Bâti défavorable
- Bâti favorable avec aménagement à prévoir
- Bâti favorable sans aménagement à prévoir
- Visite impossible
- Bâti favorables non prospectés

Délimitation des communes

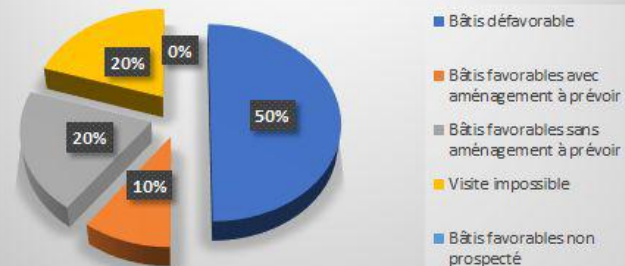


1:23569

Bachelors en Gestion & Valorisation  
Naturaliste - 3ème année (2018 / 2019)

Bâti prospectés	10
Bâti favorables sans aménagements	2
Bâti favorables avec aménagements	1

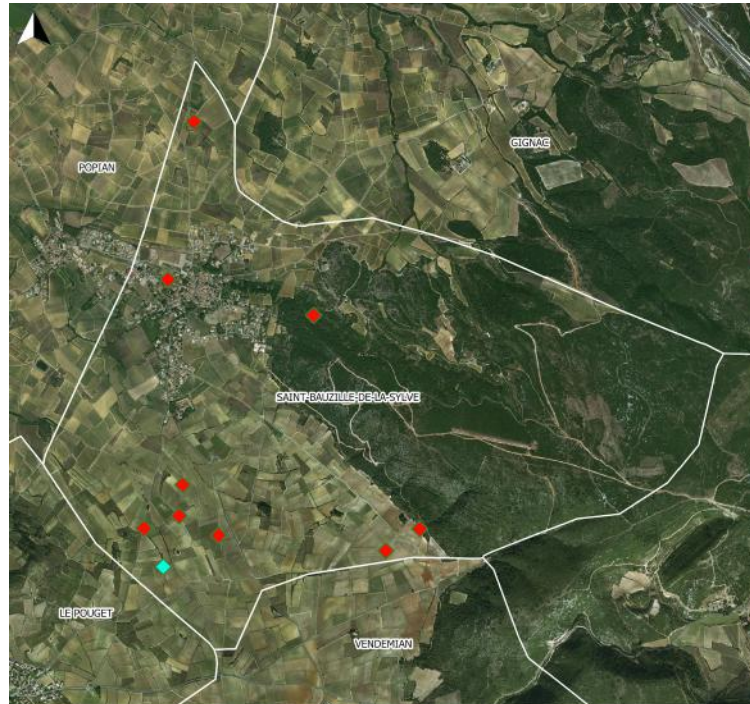
### Résultats de prospection St Bauzille-de-la-sylve



# Résultats

## RAPACES NOCTURNES

### Saint-Bauzille-de-la-Sylve



Commune de SAINT-BAUZILLE-DE-LA-SYLVE

- ◆ Favorable SANS pelote de réjection
- ◆ Favorable AVEC pelotes de rejection
- ◆ Défavorable
- Délimitation des communes



1:23569

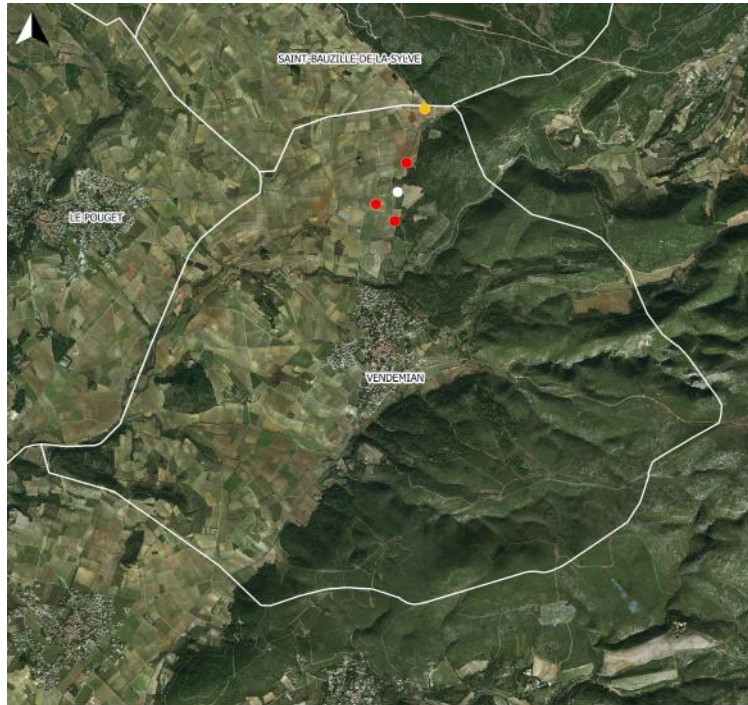
Bachelor en Gestion & Valorisation  
Naturaliste - 3ème année (2018 / 2019)

Bâties prospectés	10
Bâties favorables sans indice de présence	1
Bâties favorables avec indices de présence	0

# Résultats

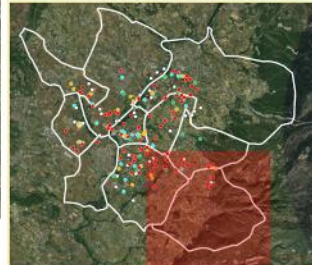
## Vendémian

### CHIROPTÈRES



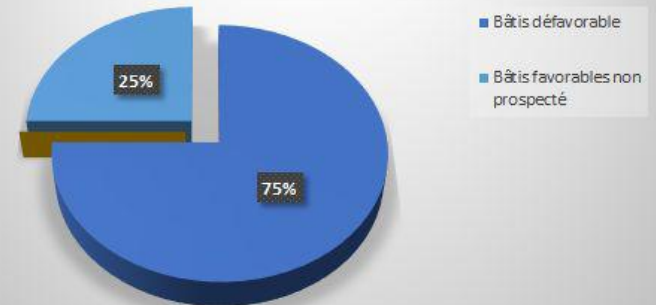
Commune de VENDEMIAN

- Bâti défavorable
- Bâti favorable avec aménagement à prévoir
- Bâti favorable sans aménagement à prévoir
- Visite impossible
- Bâti favorables non prospectés
- Délimitation des communes



Bâti prospectés	5
Bâti favorables sans aménagements	1
Bâti favorables avec aménagements	0

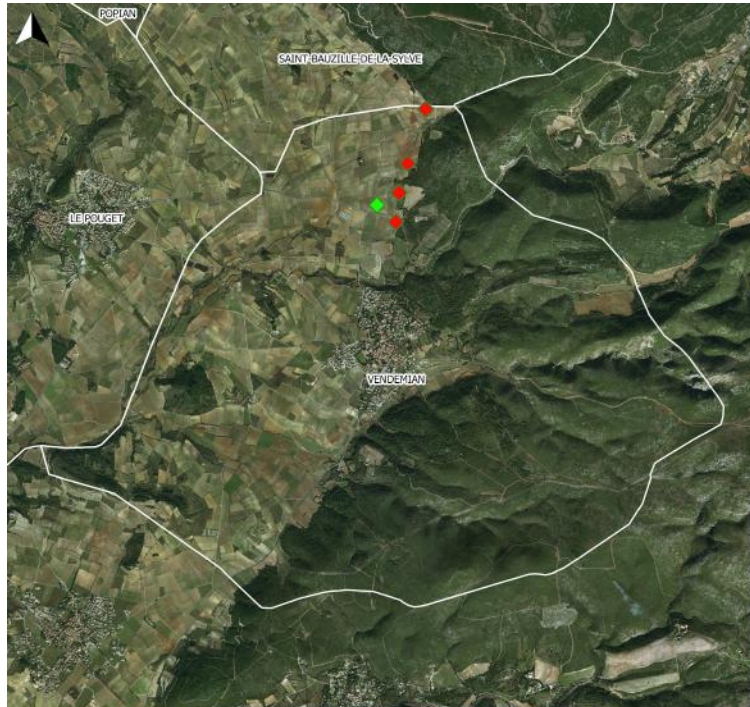
Résultats de prospection Vendémian



# Résultats

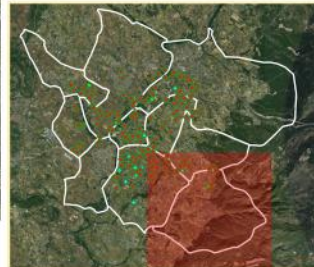
## Vendémian

### RAPACES NOCTURNES



Commune de VENDEMIAN

- ◆ Favorable SANS pelote de réjection
- ◆ Favorable AVEC pelotes de réjection
- ◆ Défavorable
- Délimitation des communes



Bâti prospectés

5

Bâti favorable sans indice de présence

0

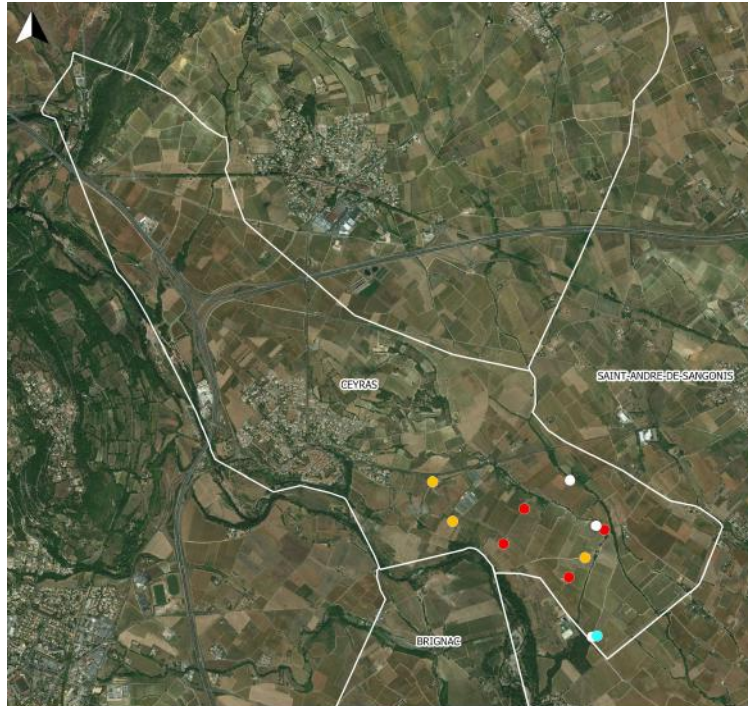
Bâti favorable avec indices de présence

1

# Résultats

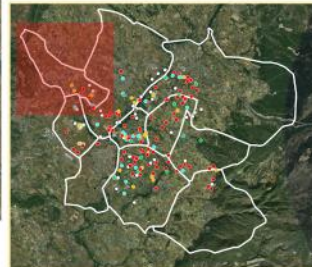
## Ceyras

### CHIROPTÈRES



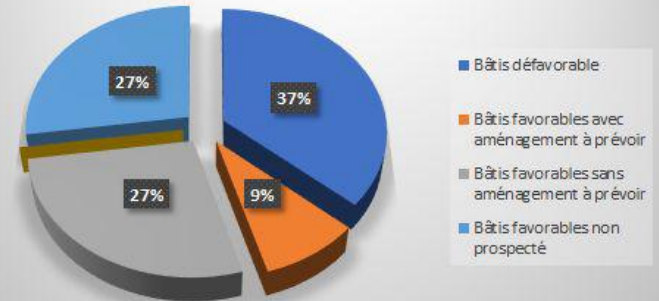
Commune de CEYRAS

- Bâti défavorable
- Bâti favorable avec aménagement à prévoir
- Bâti favorable sans aménagement à prévoir
- Visite impossible
- Bâti favorables non prospectés
- Délimitation des communes



Bâti prospectés	5
Bâti favorables sans aménagements	3
Bâti favorables avec aménagements	1

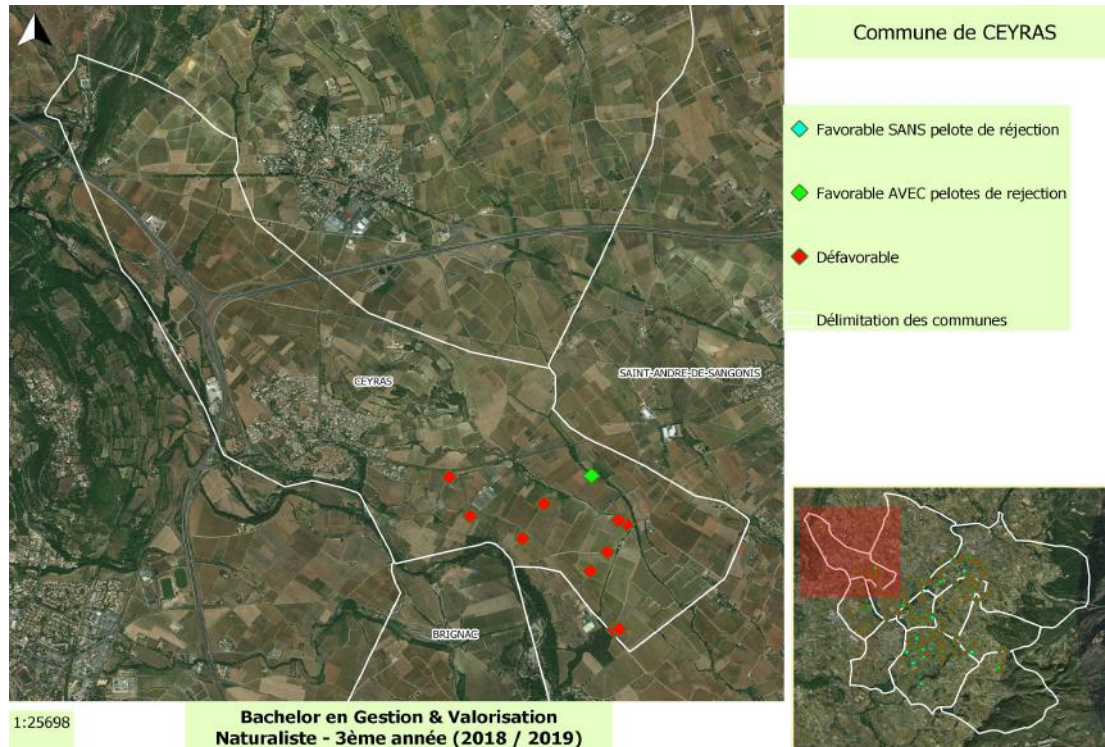
### Résultats de prospection Ceyras



# Résultats

## Ceyras

### RAPACES NOCTURNES

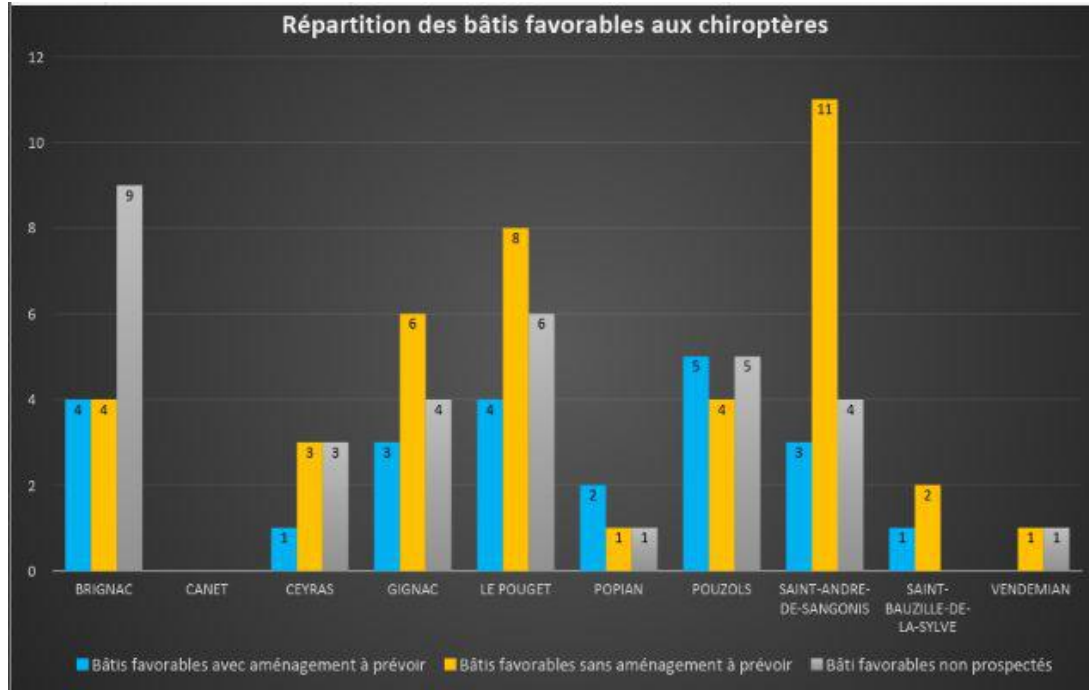


Bâti prospectés	5
Bâti favorable sans indice de présence	0
Bâti favorable avec indices de présence	1



# Résultats Chiroptères

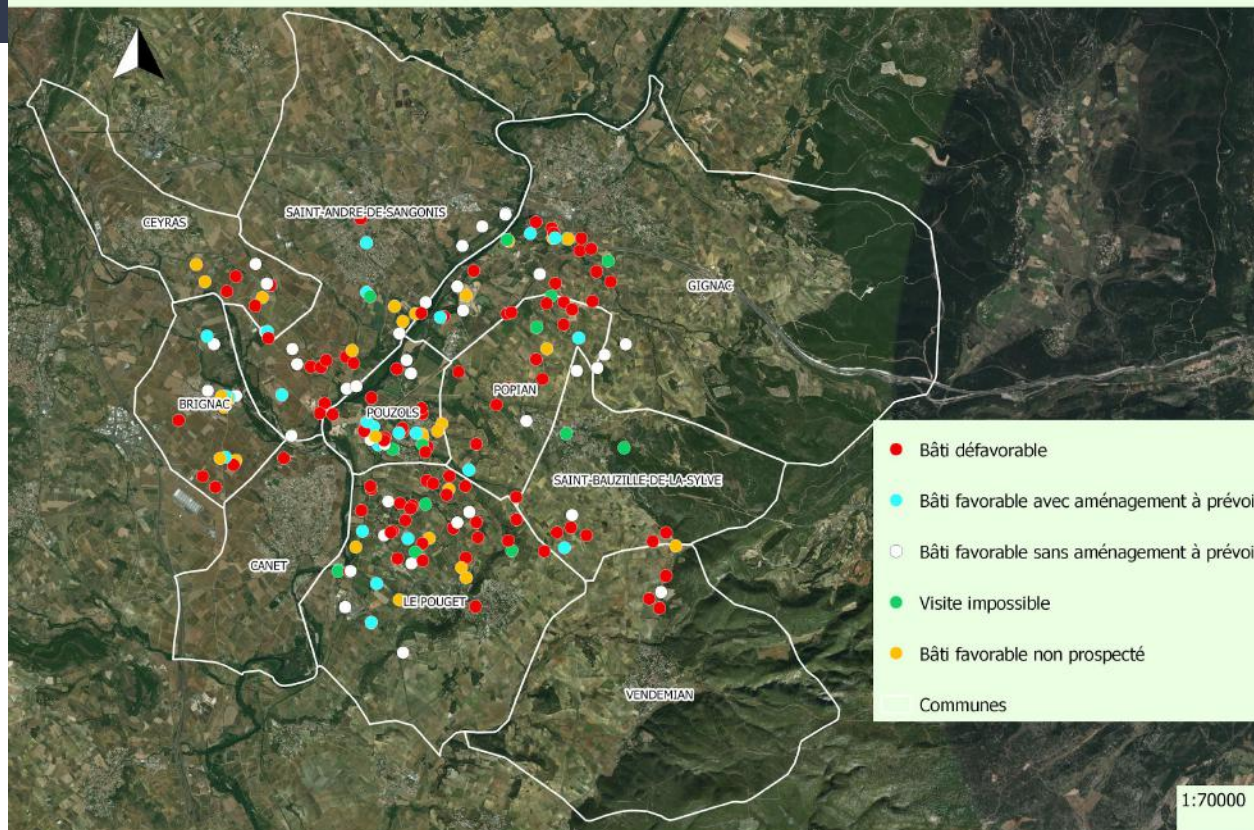
Nb total de bâtis favorables : 96



Communes	Bâtis favorables
Brignac	17
Ceyras	7
Gignac	13
Le Pouget	18
Popian	4
Pouzols	14
Saint-André-de-Sangonis	18
Saint-Bauzille-de-la-Sylve	3
Vendémian	2

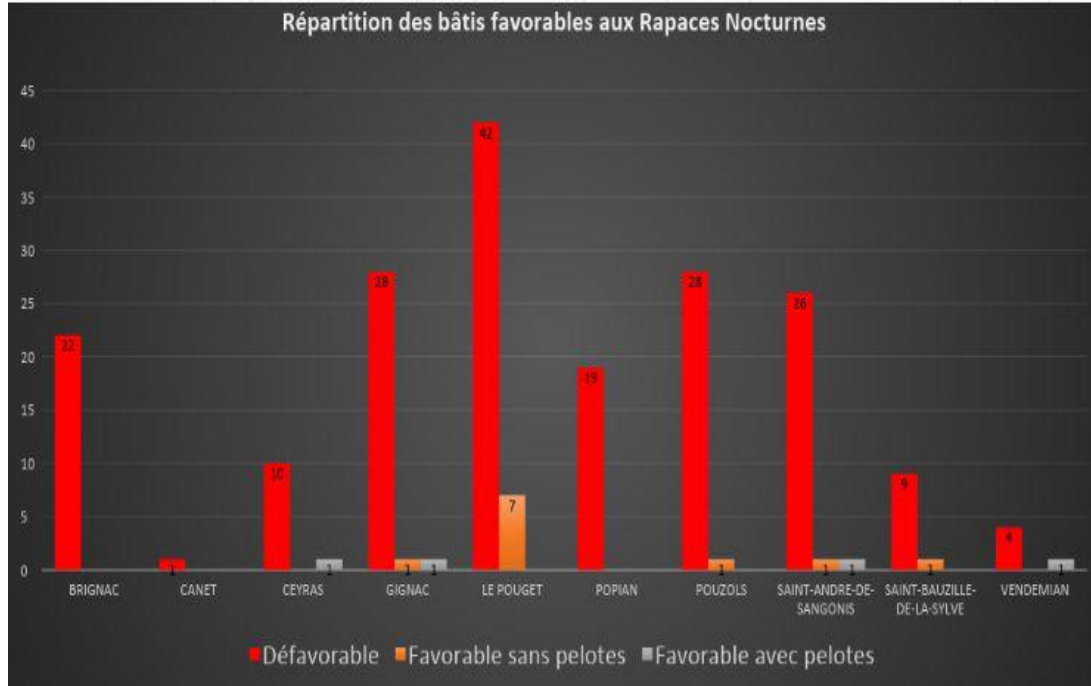
# Résultats Chiroptères

CARTE GLOBAL



# Résultats Rapaces Nocturnes

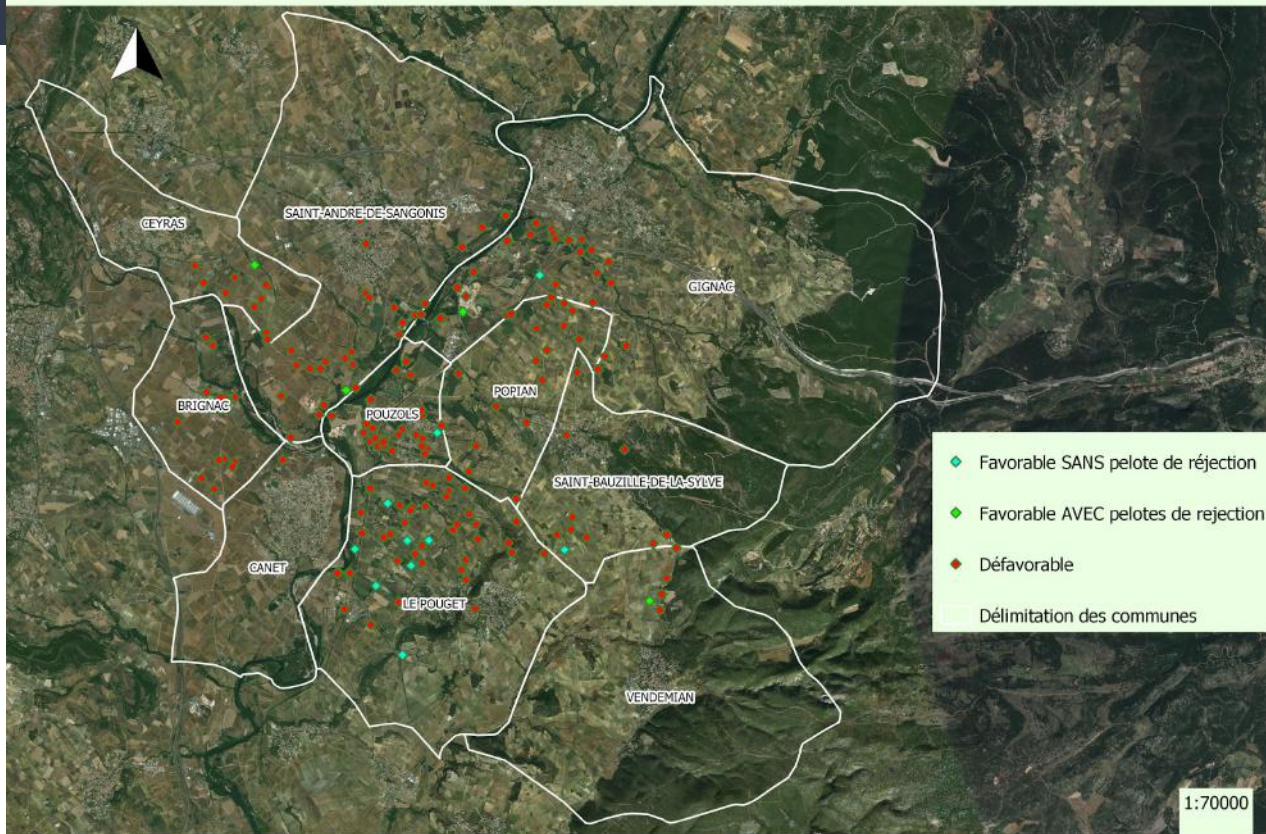
Nb total de bâtis favorables : 15



Commune	Bâtis favorables
Brignac	0
Ceyras	1
Gignac	2
Le Pouget	7
Popian	0
Pouzols	1
Saint-André-de-Sangonis	2
Saint-Bauzille-de-la-Sylve	1
Vendémian	1

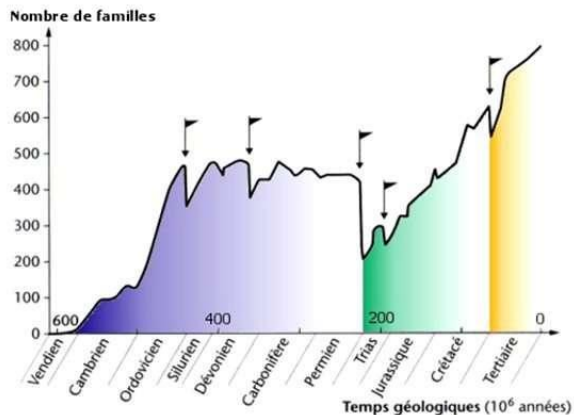
# Résultats Rapaces Nocturnes

Répartition des batis favorables aux rapaces nocturnes.

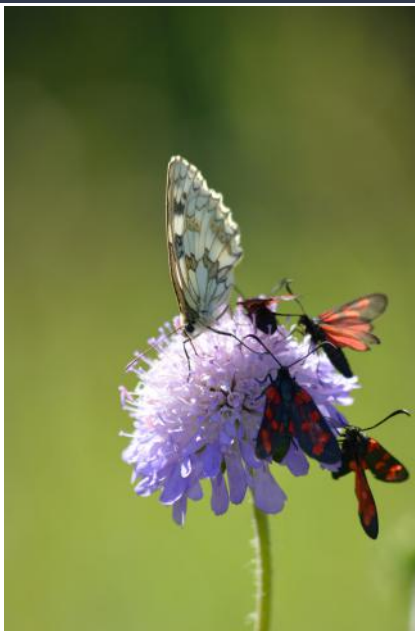


# Perspectives globales

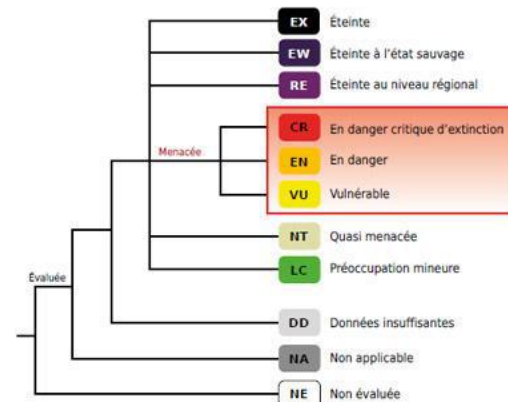
## Sensibilisation



Crise de la biodiversité  
(google image)



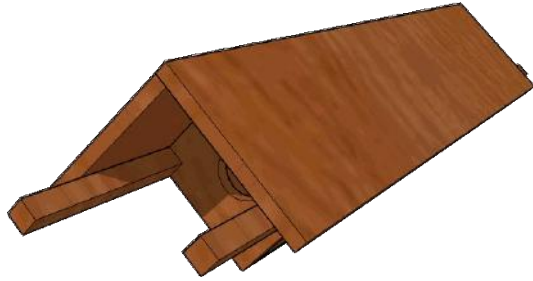
Rôle écosystémiques



Protection  
(google image)

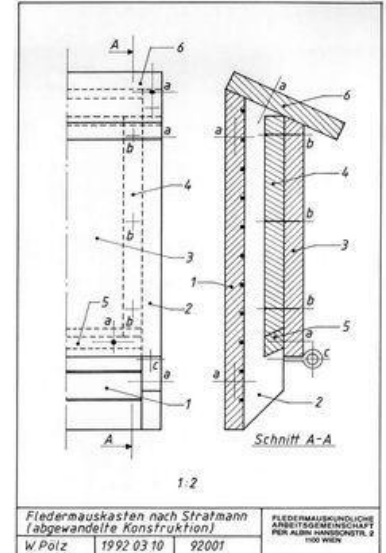
# Perspectives globales

## Sensibilisation



Nid pour  
Chouette chevêche  
(google image)

Pourquoi installer des  
nichoirs ?



Nid pour chauve-souris

(google image)

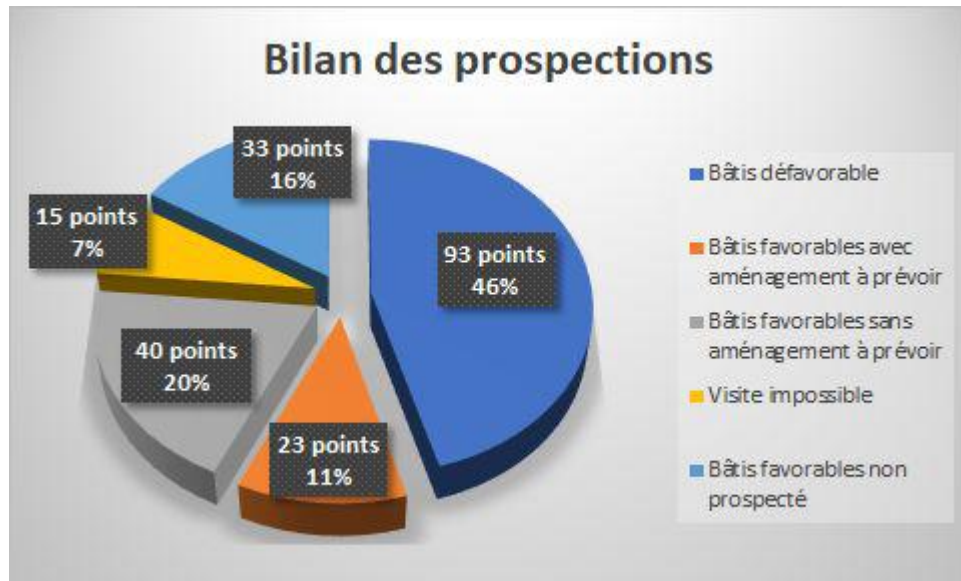
# Bilan des prospections

Sur l'ensemble de la prospection

- 171 points prospectés sur 204 établis (83%).
- 33 points favorables non prospectés (16%).

Sur les 171 bâtis prospectés :

- 23 points favorables nécessitant une ou plusieurs mesures de gestion (13%).
- 63 points favorables (36%).



# Bilan

	Facteurs positifs	Facteurs négatifs
Origine interne	<b>Atouts</b>	<b>Faiblesses</b>
	<ul style="list-style-type: none"><li>- Nombre d'élève</li><li>- Pluralité des compétences techniques et professionnelles</li><li>- Formation sur les chiroptères</li></ul>	<ul style="list-style-type: none"><li>- Manque d'expérience</li><li>- Manque de sortie</li></ul>
Origine externe	<b>Opportunités</b>	<b>Menaces</b>
	<ul style="list-style-type: none"><li>- Partenariat association LUS-BGVN3</li><li>- Soutien des communes</li><li>- Aide citoyenne</li></ul>	<ul style="list-style-type: none"><li>- Taille de la zone de prospection</li><li>- Zonage</li><li>- Manque de temps</li><li>- Accessibilité à la prospection (grillages, fermetures des bâtis, propriétés privés...)</li><li>- Manque de matériels et de ressources bibliographique sur la localisation des bâtis</li></ul>



# Remerciements

L'ensemble de la promotion se joint à nous pour vous remercier de votre confiance

Merci pour votre attention

